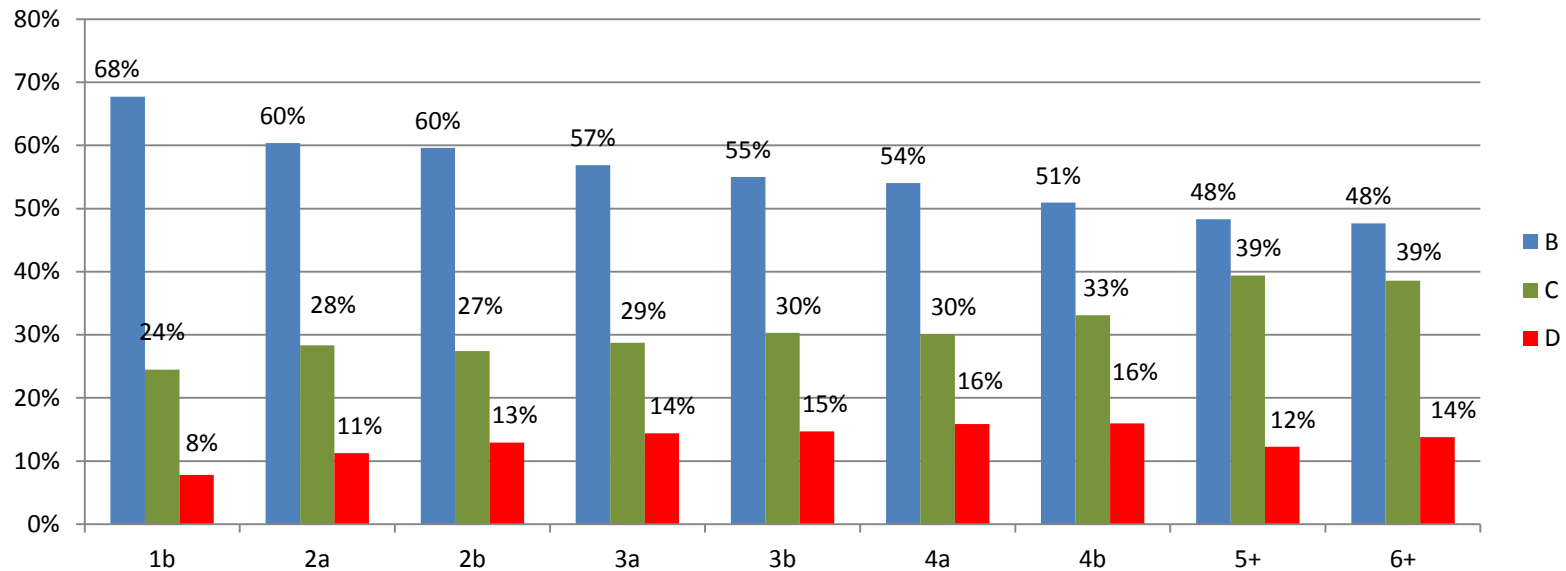


Starkholz – Durchmesser/Qualität

- Qualitätsverteilung
- Mengenverteilung
- Durchschnittserlöse bzw. Erträge Rundholz
- Produkte aus Starkholz für Sichtqualitäten
- Rift- Halbrift
- Produkte aus Starkholz für Industriequalitäten
- Röntgen Bild von Starkholz
- Querschnitt von Starkholz

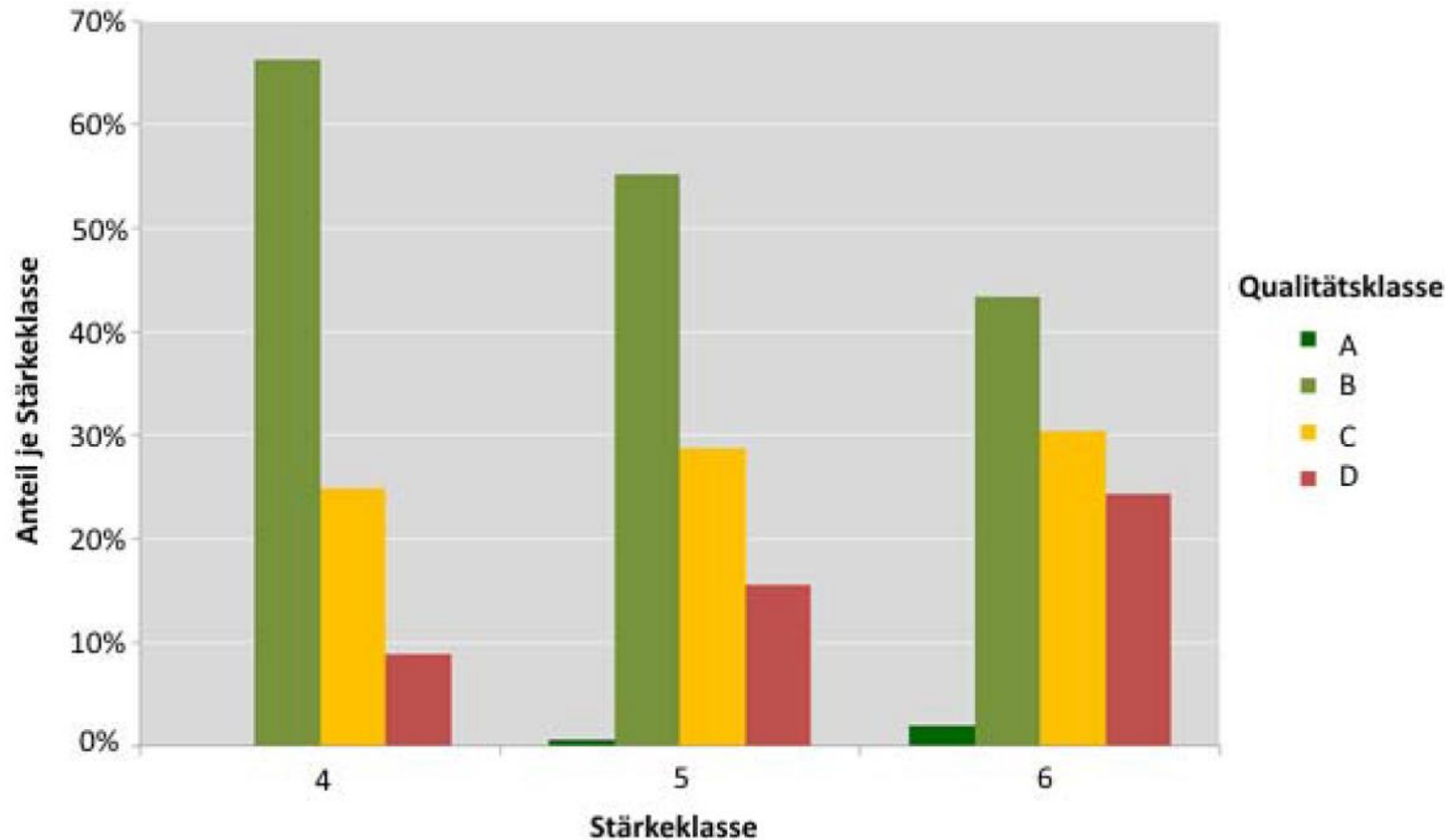
Qualität - Fichte/Tanne

Fi-Ta; Qualitätsverteilung B-C-D



Quelle: Auswertung → CH Sägewerke – fm 350`000 (UJ)

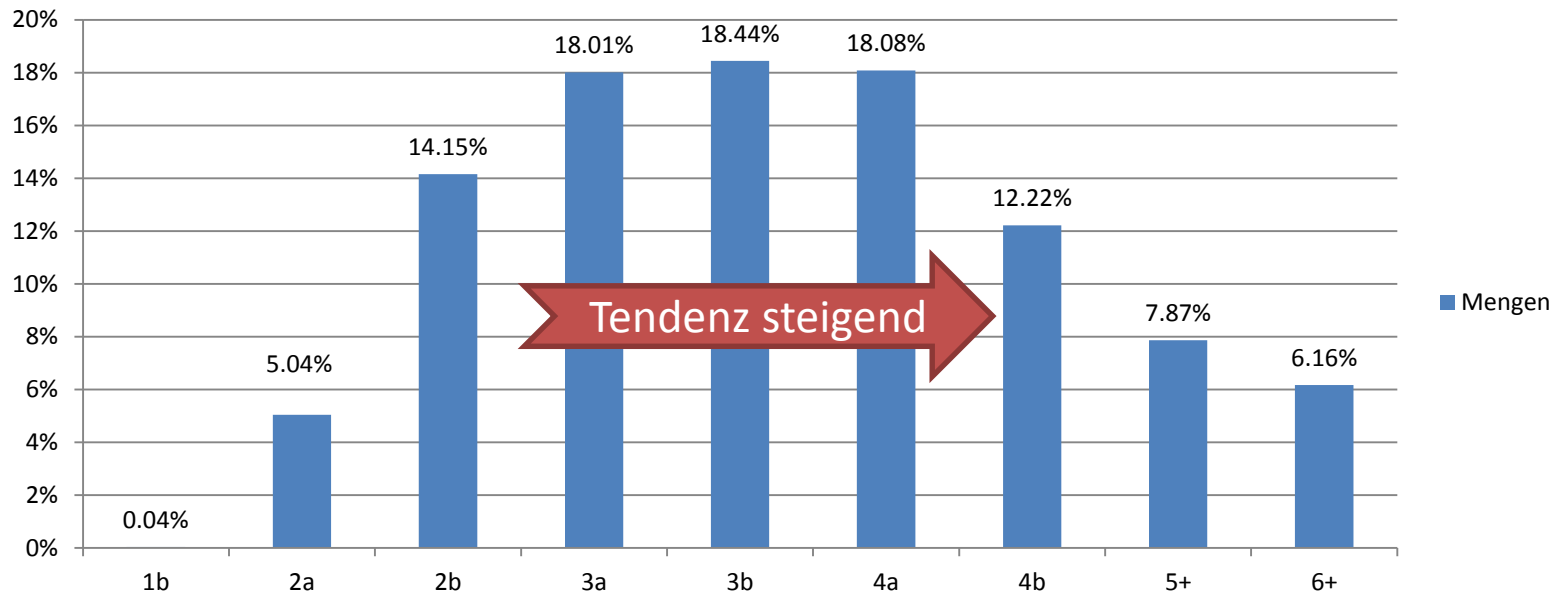
Qualität Fichte/Tanne (Baden-Württemberg)



Quelle: Anteile der Qualitätsklassen nach HKS/RVR je Stärkeklasse bei Fichten- und Tannenstammholz aus dem Staatswald Baden-Württemberg von 2010 bis 2015 (Gesamtschlag, Menge ca. 1 Mio. Fm o.R.).

Mengenverteilung - Fichte/Tanne

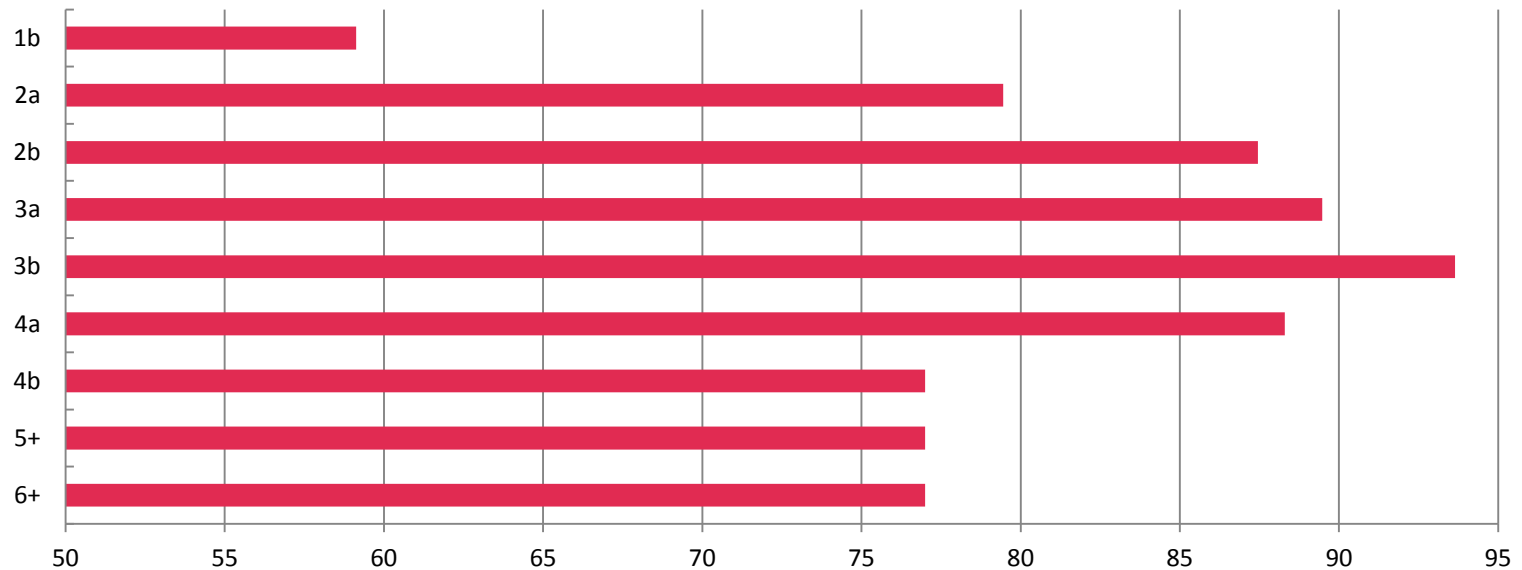
Fi-Ta; Mengenverteilung auf Stärkeklassen



Quelle: Auswertung → CH Sägewerke – fm 350'000 (UJ)

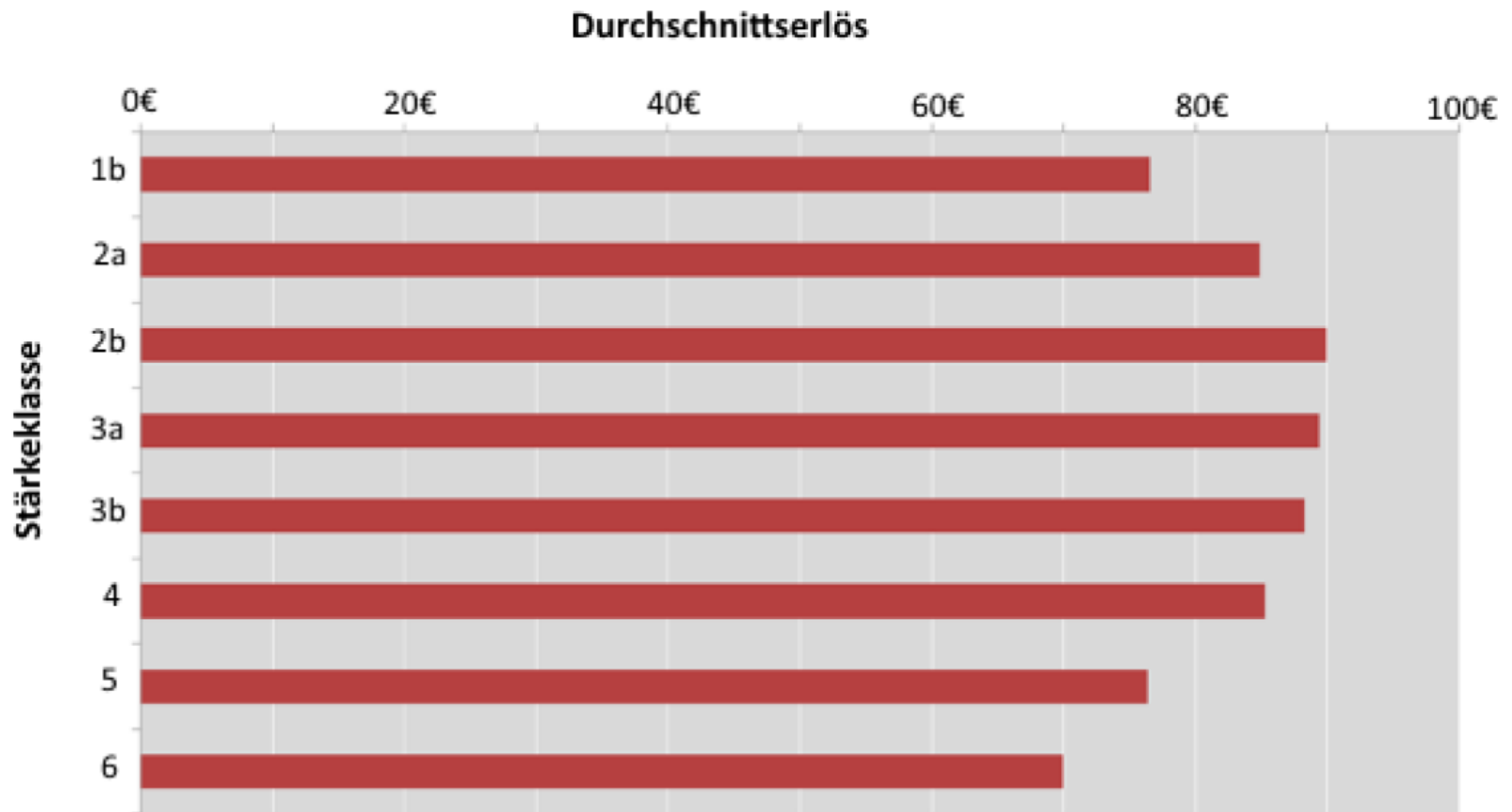
Verkauspreise RH Fi/Ta_(Schweiz)

Durchschnittserlös/Stärkeklasse



Quelle: Auswertung → CH Sägewerke – fm 350'000 (UJ)

Verkaufspreise RH Fi/Ta (Baden-Württemberg)



Quelle: Durchschnittserlöse für Fichten- und Tannenstammholz aus dem Staatswald Baden-Württemberg von 2010 bis 2015

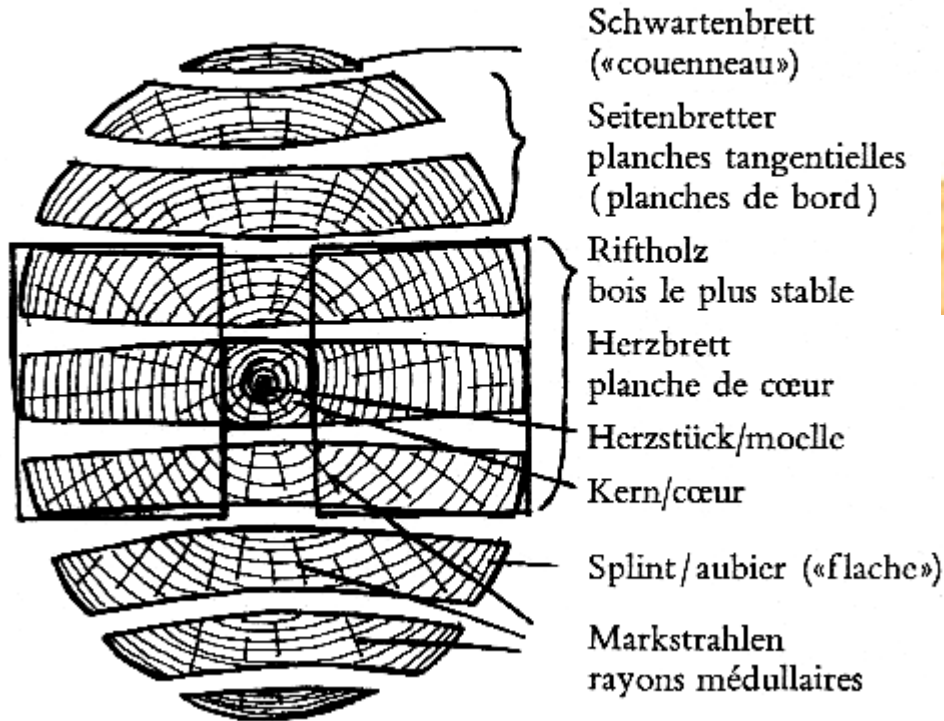
Produkte aus Starkholz (Sichtqualität)

- Fensterkanteln
- Premium Rohhobler für Hobelwerke → max. 5-10% vom Einschnitt
- Sortimente mit Rift- und Halbrifteinschnitt

Sortimente mit hohen Qualitätsansprüchen werden meist Fehlergekappt und KVZ → Kosten

Rift - Halbrift

Verziehen von Holzbrettern 02



Flader

Rift

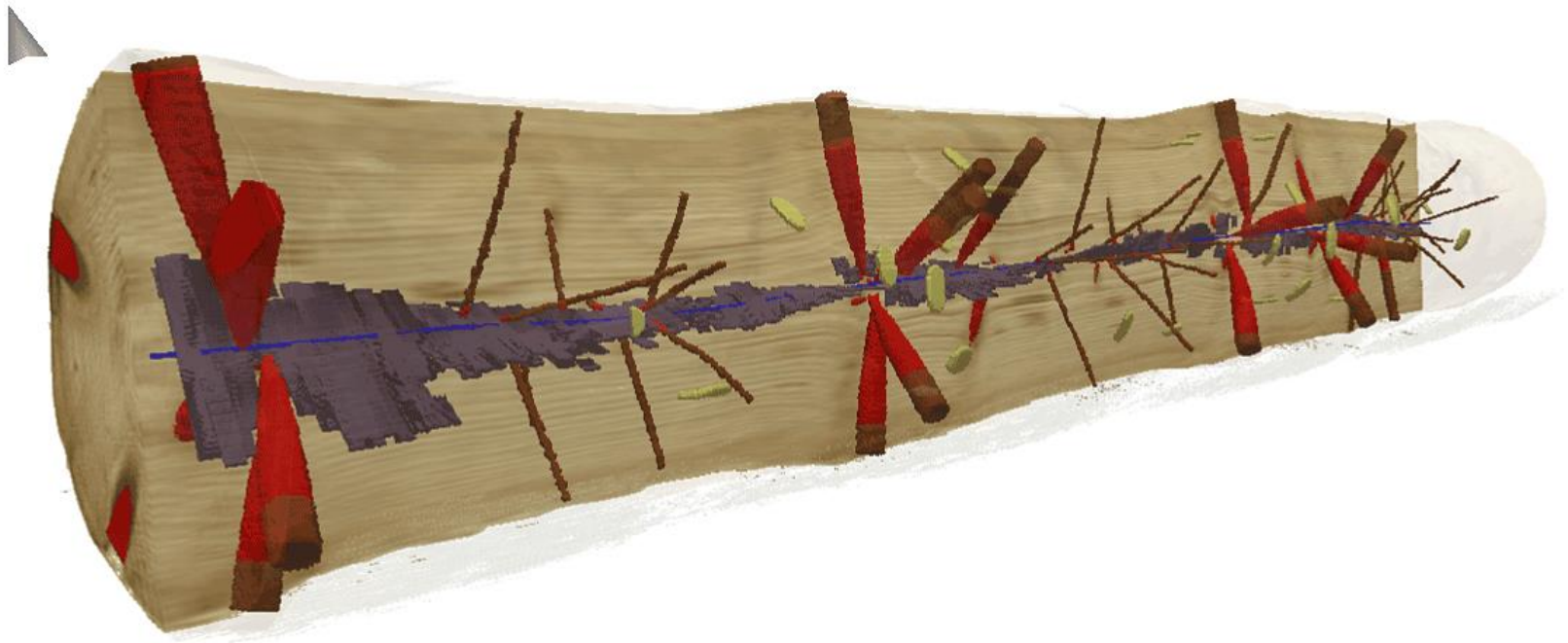


Produkte aus Starkholz_(Industriequalität)

- Kantholz meist für grössere Dimensionen
- Verpackungssortimente wie Brettwaren und Kanthölzer
- Mittellagen für CLT (Brettsprerrholz) Platten
- Lamellen für BSH Produktion (nur grössere Dimensionen) → Astigkeit bzw. Festigkeit
- usw.

Schnittholzpreise meist sehr tief

Starkholz - Röntgen Scan



Querschnitt von Starkholz



Fragen

