

Le Matin Dimanche  
1001 Lausanne  
021/ 349 49 49  
www.lematin.ch

Medienart: Print  
Medientyp: Tages- und Wochenpresse  
Auflage: 135'609  
Erscheinungsweise: wöchentlich

Themen-Nr.: 681,013  
Abo-Nr.: 1094295  
Seite: 37  
Fläche: 105'167 mm<sup>2</sup>

# Sous l'effet du franc fort, le nombre de scieries va encore diminuer

**Industrie du bois** Dans l'impossibilité de rivaliser avec les prix et les conditions pratiqués par les pays voisins, la filière de la transformation du bois, scieries en tête, accuse le coup.

Ivan Radja

ivan.radja@lematindimanche.ch

**C**ultiver le goût pour le produit de la région: l'heure était clairement à la séduction ces trois derniers jours au Salon du bois de Bulle (FR), qui ferme ses portes aujourd'hui. «Il faut sensibiliser les gens au bois massif, vivant», souligne Gaspard Studer, président de l'Industrie du bois Suisse romande (IBSR). «Les gens s'en méfient à tort, parce qu'il bouge, mais c'est excellent pour la construction.» L'enjeu est de taille, car le lamellé-collé, plus souvent utilisé, est surtout importé, notamment de l'Allemagne et de l'Autriche. «En Suisse, nous produisons des pièces très précises, par exemple de grandes structures pour des patinoires. Mais fabriquer des panneaux de lamellé-collé à la chaîne revient plus cher que dans l'UE.»

Frappée de plein fouet par la crise des marchés financiers depuis 2008, l'industrie du bois peine à trouver un second souffle. «Après la crise des subprimes, les pays qui exportaient aux Etats-Unis ont déversé leur surplus en Europe et en Suisse, mais à des prix que nous ne pouvions concurrencer, et ils sont restés sur le marché», analyse Gaspard Studer. Selon Ferdinand Oberer, d'Economie forestière suisse (EFS), «90% du bois importé sont achetés dans les quatre pays limitrophes, Allemagne et Autriche en tête pour le bois transformé, alors que la France est la première pour le bois brut». Les exportations suisses diminuent inexorablement, ajoute-t-il: «En 2013, la Suisse a exporté 106 000 tonnes de sciages pour 46 millions de francs, alors qu'elle en importait 208 000 tonnes pour 220 millions de francs.»

Corollaire de ces crises, la cherté du franc péjore les exportations. «Passer du taux à 1 fr. 50 au taux plancher de 1 fr. 20 était déjà difficile, mais nous avons presque fini par

nous en accommoder, relève le conseiller national UDC et président de l'Industrie du bois suisse (IBS), Jean-François Rime. Mais la parité porte un rude coup à notre secteur.» Egalement à la tête de la scierie Despond, la 2e plus grande du pays, il ajoute: «Nous avons réussi à garder tant bien que mal quelques marchés avec un taux à 1 fr. 20, mais à 1 fr. ou 1 fr. 05, ça devient très dur. Notre industrie a déjà vu beaucoup de scieries fermer, notamment les petites, surtout si elles ne sont pas bien financées, et la liste va certainement s'allonger.» A ses débuts, il y a quarante ans, le pays comptait quelque 1500 scieries, il n'en reste «que 200 aujourd'hui, en ce qui concerne celles qui ont une certaine taille». Selon l'Office fédéral de la statistique, il y en avait encore 538 en 1996 et plus que 303 en 2012. Celles qui ont payé le plus lourd tribut à la dégradation conjoncturelle sont les scieries dites petites, qui traitent de 400 à 5000 m<sup>3</sup> de bois par année. Petite consolation: la parité permettra aux scieries de demander aux forestiers un prix au mètre cube moins élevé. «Ils vendent 80 euros le mètre cube à l'étranger, et donc 100 fr. environ jusqu'au 15 janvier dernier. Les scieries suisses peuvent demander dans les prochains contrats à ne payer que 80 fr.», explique Gaspard Studer.

Considérée comme une industrie, l'activité de la transformation du bois ne touche aucune aide fédérale, quand bien même elle est étroitement liée à l'exploitation des forêts - et donc à l'entretien du paysage. Elle est de plus pénalisée par la taxe poids lourds, la RPLP, plus élevée que chez les concurrents, le coût de la

## En chiffres

# 6005

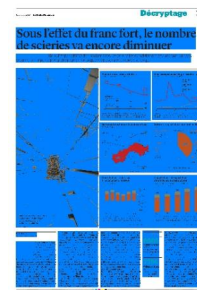
Millions de francs

Le total des importations de bois et produits en bois en 2012.

# 2396

Millions de francs

Le total des exportations de bois et produits en bois en 2012.

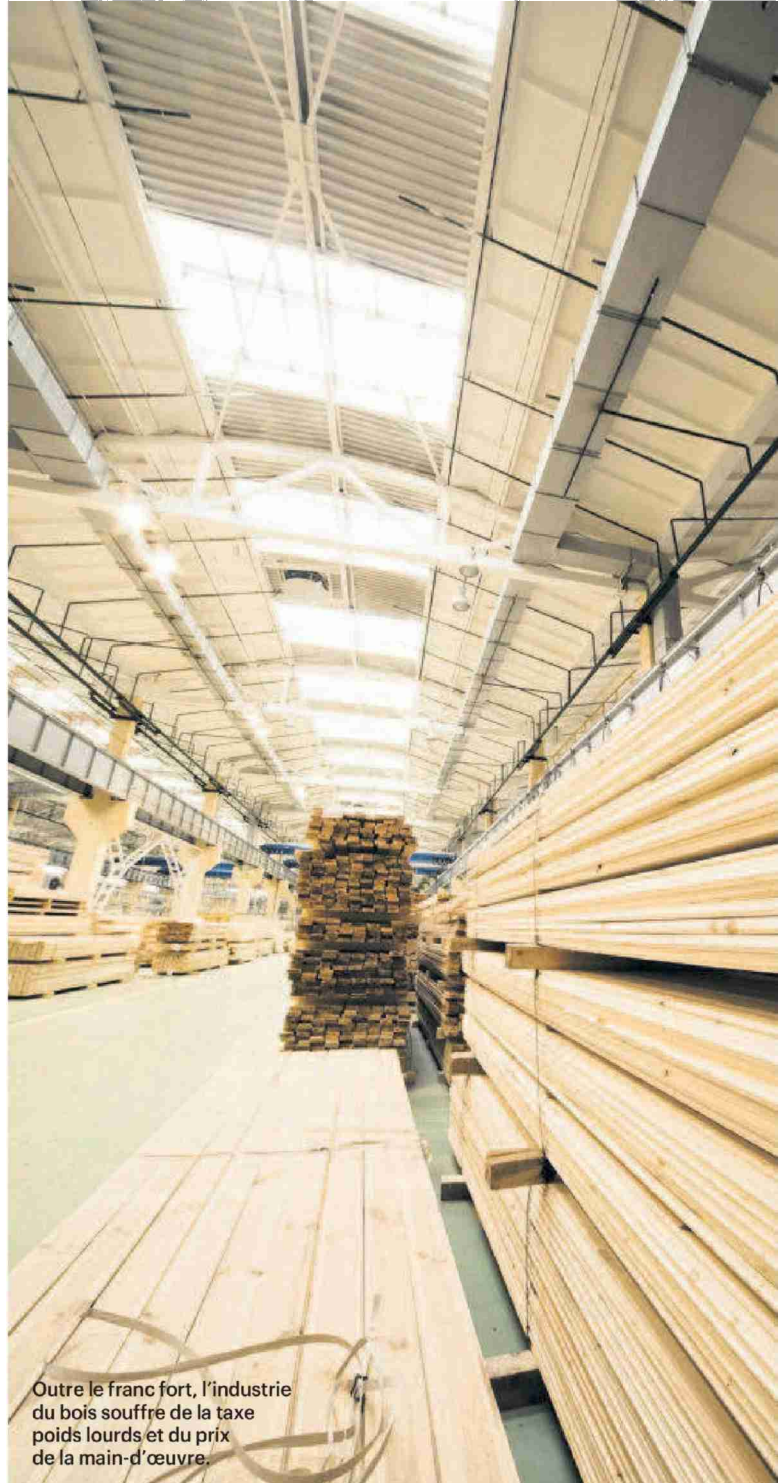


Le Matin Dimanche  
1001 Lausanne  
021/ 349 49 49  
www.lematin.ch

Medienart: Print  
Medientyp: Tages- und Wochenpresse  
Auflage: 135'609  
Erscheinungsweise: wöchentlich

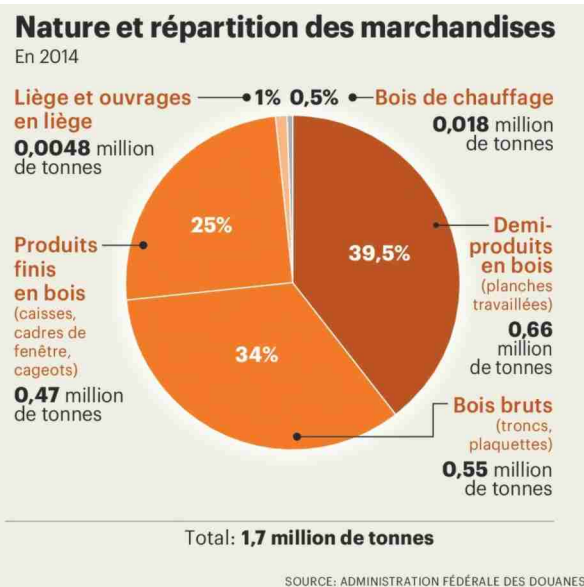
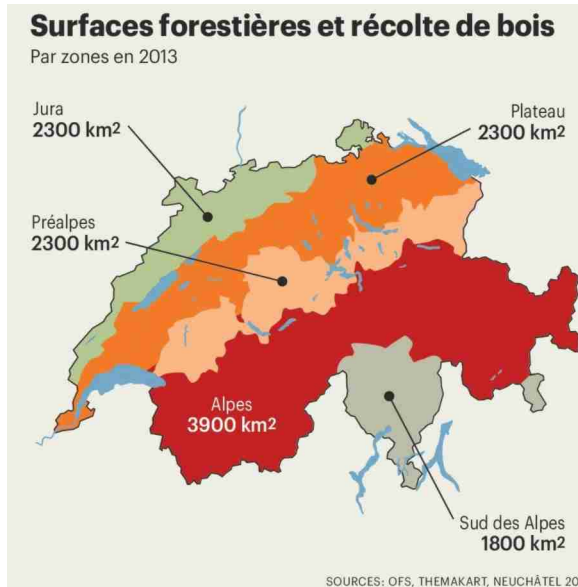
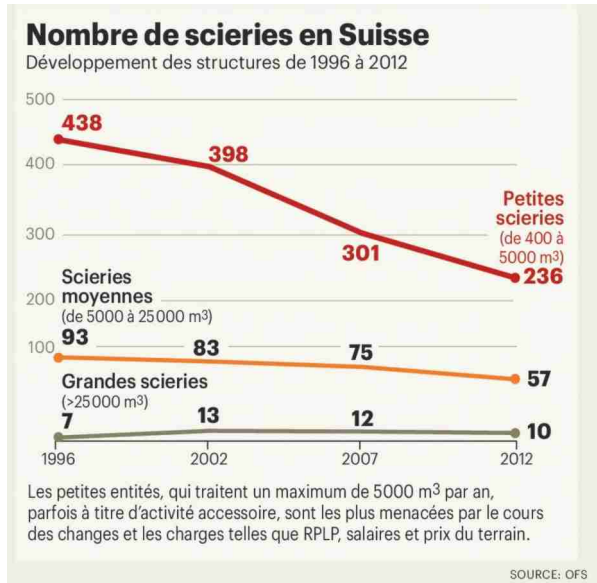
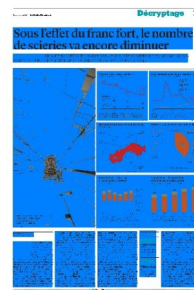
Themen-Nr.: 681,013  
Abo-Nr.: 1094295  
Seite: 37  
Fläche: 105'167 mm<sup>2</sup>

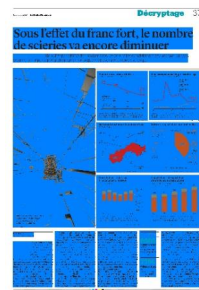
main-d'œuvre et le prix au mètre carré. «Pour ouvrir ou agrandir une scierie, l'investissement est beaucoup plus cher ici que dans l'UE, et la part des fonds propres est également plus élevée», souligne Gaspard Studer. L'EFS place ses espoirs dans une motion demandant une aide fédérale en faveur des dessertes forestières (chemins), actuellement limitées. Car extraire le bois au moyen de treuils ou d'hélicoptères alourdit trop la facture. ●



Outre le franc fort, l'industrie du bois souffre de la taxe poids lourds et du prix de la main-d'œuvre.

Alex Potemkin/iStock





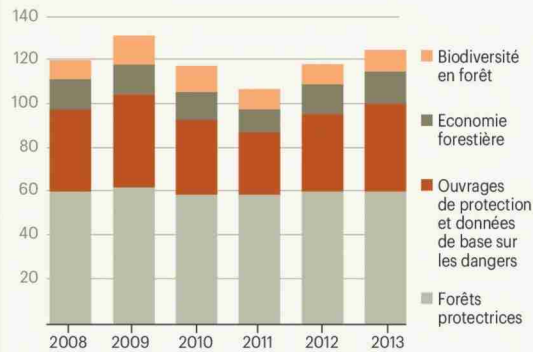
Le Matin Dimanche  
1001 Lausanne  
021/ 349 49 49  
www.lematin.ch

Medienart: Print  
Medientyp: Tages- und Wochenpresse  
Auflage: 135'609  
Erscheinungsweise: wöchentlich

Themen-Nr.: 681.013  
Abo-Nr.: 1094295  
Seite: 37  
Fläche: 105'167 mm<sup>2</sup>

### Contributions fédérales à l'économie forestière

En millions de francs

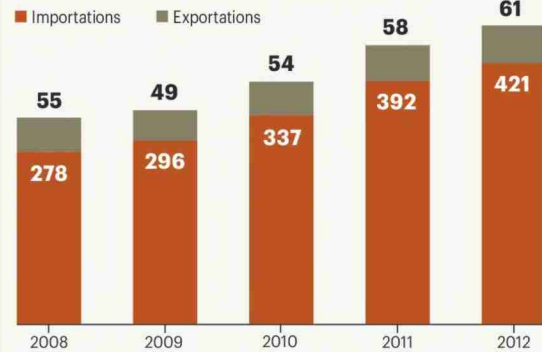


Les contributions fédérales s'élèvent à 125 millions de francs en 2013, dont 65 millions pour les forêts protectrices (pour éviter des glissements sur des axes routiers). Les scieries ne touchent rien.

SOURCE: OFFICE FÉDÉRAL DE L'ENVIRONNEMENT

### Importations et exportations de matériel de construction

En milliers de m<sup>3</sup> de bois compact de 2008 à 2012



Le matériel de construction comprend le bois brut, traité ou non traité, les grumes de conifères, les ouvrages de menuiserie, les pièces de charpenterie, les coffrages, les bardeaux, les poteaux et les poutres.

SOURCES: AFD, STATISTIQUE DU COMMERCE EXTÉRIEUR SUISSE